

Centrum Transferu Technologii Politechnika Krakowska

PAKIET WIDENING

Magdalena Wójtowicz, RPK CTT PK

Prezentacja przygotowana na podstawie materiałów KPK oraz KE



Spreading Excellence and Widening Participation

- Upowszechnianie doskonałości i zapewnienie szerszego uczestnictwa dla pełnego wykorzystania europejskiego potencjału badawczego oraz rozpowszechnienie korzyści z gospodarki opartej na innowacjach.
- Środki finansowe są dedykowane uniwersytetom i instytucjom badawczym w słabiej rozwiniętych regionach Europy. Działania wspierające rozwój i współpracę europejskich ośrodków doskonałości przyczynią się do wzmocnienia Europejskiej Przestrzeni Badawczej (EPB), która stanowi centralny element strategii Europa 2020 i Inicjatywy Przewodniej „Unia Innowacji”.

Kluczowe działania w ramach budżetu 816,5 mln euro

- **Teaming** - utworzenie nowych (lub istotna modernizacja istniejących) Centrów Doskonałości, mających siedzibę w państwach członkowskich/regionach, które są określone jako mniej rozwinięte w zakresie badań i innowacji poprzez mechanizm łączenia sił (Teaming) z wiodącymi instytucjami badawczymi w Europie
- **Twining** - znaczne wzmocnienie w określonej dziedzinie badań rozwijającej się instytucji poprzez utworzenie powiązań z co najmniej dwiema instytucjami, które w tym obszarze mają wiodącą pozycję na poziomie międzynarodowym.
- **Era Chairs** - ustanowienie katedr Europejskiej Przestrzeni Badawczej ma na celu wsparcie uniwersytetów oraz innych instytucji badawczych o wyraźnym potencjale doskonałości badawczej dla umożliwienia im przyciągania i utrzymania wysokiej jakości zasobów ludzkich oraz wdrożenia zmian strukturalnych niezbędnych do osiągnięcia trwałej doskonałości.
- **COST** - międzyrządowa struktura założona w Europie w 1971 roku w celu wspierania współpracy między naukowcami z całej Europy. Obecnie jest integralną częścią Unii Innowacji i Europejskiej Przestrzeni Badawczej.

Kluczowe działania



Teaming
tworzenie nowych
Centrów
Doskonałości

Twinning
wzmocnienie
instytucji poprzez
utworzenie
powiązań

Era Chairs
przyciąganie i
utrzymanie wysokiej
jakości zasobów
ludzkich oraz
wdrożenia zmian
strukturalnych

COST
wspieranie
współpracy
między
naukowcami z
całej Europy

Wykorzystanie europejskiego potencjału badawczego oraz zadbanie o to, by korzyści z gospodarki opartej na innowacjach były jak największe oraz szeroko rozpowszechniane w całej Europejskiej Przestrzeni Badawczej

Poszerzanie bazy
badawczej w
Europie

Rozwijanie
współpracy
naukowo-
badawczej

Wyrównywanie
poziomu
innowacyjności

W projektach Widening biorą udział jednostki i instytucje badawcze chcące zintensyfikować i regulować swoją działalność w oparciu o doświadczenie i pracę innych jednostek naukowych z Europy i krajów stowarzyszonych.

Koordinatorami i wnioskodawcami projektów są uniwersytety i inne jednostki badawcze z państwa upowszechniającego (słabszego).

Projekty realizowane są w partnerstwie z wiodącymi jednostkami naukowymi z rozwiniętych państw członkowskich UE i państw stowarzyszonych.

Kryterium kwalifikowalności w oparciu o:

Indeks Zbiorczy Doskonałości Badawczej

Wskaźnik składa się z czterech składowych:

- udział **często cytowanych publikacji** we wszystkich publikacjach w całej puli, przy czym przynajmniej jeden z autorów musi pochodzić z danego państwa;
- liczba **najlepszych uniwersytetów i publicznych organizacji badawczych** w kraju, podzielona przez milionów mieszkańców;
- **wnioski patentowe** na milion mieszkańców;
- całkowita **wartość otrzymanych grantów ERC** podzielona przez wydatki na B+R w sektorze szkolnictwa wyższego i w sektorze rządowym.

Indeks Zbiorczy Doskonałości Badawczej ma zastosowanie dla schematów:

TEAMING, TWINNING, ERA Chairs

Wnioskodawcy

Państwa członkowskie:

Bułgaria, Chorwacja, Cypr, Czechy, Estonia, Węgry, Litwa, Łotwa, Luksemburg, Malta, Polska, Portugalia, Rumunia, Słowacja, Słowenia.

Państwa stowarzyszone:

Albania, Armenia, Bośnia i Hercegowina, Wyspy Owczce, Macedonia, Gruzja, Mołdawia, Czarnogóra, Serbia, Tunezja, Turcja, Ukraina.

ZAKRES:

ma na celu znaczne wzmocnienie **określonej dziedziny badań** w rozwijającej się instytucji wiedzy (uniwersytety, prywatne lub publiczne organizacje badawcze – non-profit) poprzez powiązanie z co najmniej **2 wiodącymi w danej dziedzinie**, na scenie międzynarodowej instytucjami z **2 różnych Krajów Członkowskich UE** (innych niż kraj instytucji aplikującej). Twinning ma zapewnić:

- Wzmocnienie potencjału naukowo-technologicznego powiązanych instytucji;
- Podwyższenie profilu badawczego personelu;

Wnioski projektowe będą musiały przedstawić **strategię naukową** dla intensyfikacji i stymulowania doskonałości naukowej i zdolności innowacyjnej **w określonej dziedzinie badań**, jak i naukową doskonałość partnerów zaangażowanych w realizację projektu w schemacie Twinning.

Odniesienie do **krajowych lub regionalnych strategii inteligentnej specjalizacji**.

OCZEKIWANE ODDZIAŁYWANIE:

Mierzalne i znaczące wzmocnienie możliwości naukowych i innowacyjnych w wybranej dziedzinie badań poprzez powiązania z wiodącymi odpowiednikami z innych MS lub AC;

Pozytywny wpływ na ogólny potencjał badawczy i potencjał innowacyjny w kraju/regionie beneficjenta (inicjującej instytucji);

Wskaźniki należy odnieść do sytuacji przed realizacją projektu w stosunku do sytuacji zaraz po jego zakończeniu;

Należy określić wskaźniki, które będą ważne dla określenia potencjału regionalnego jak i oddziaływania na poziomie krajowym, jak również będą stanowić **o stabilności i trwałości instytucji beneficjenta**

Finansowanie będzie obejmować kompleksowe działania zaprezentowane w Strategii:

- wymianę pracowników; wizyty eksperckie; krótkoterminowe tradycyjne lub wirtualne szkolenia, udział w warsztatach i w konferencjach; organizację szkół letnich, upowszechnianie i poszerzanie zasięgu.

UWAGA: Projekty TWINNING nie wspierają:

- **Infrastruktury badawczej i wyposażenia;**
- **zatrudnienia nowego personelu badawczego;**

Typ działania: Działania Koordynacyjne i Wspierające (CSA)

Wymagana jest umowa konsorcjum przed podpisaniem GA

Wysokość dofinansowania:

Wkład KE na projekt – EUR 1 mln

Czas trwania projektu – 3 lata

Koszty: 100% - koszty bezpośrednio projektu + 25% narzuty

Nadchodzący konkurs

CSA – akcje wspierające i kordynujące

Ogłoszenie WIDESPREAD-03-2018

Otwarcie naboru – 15.05.2018

Termin ostatecznego zgłaszania projektów –
15.11.2018

Wartość projektu – do 1 miliona €

Okres realizacji projektu – do 3 lat

Budżet: 30 mln

Polskie organizacje w projektach Twining w H2020

Nazwa organizacji	Liczba uczestnictw
Instytut Genetyki i Hodowli Zwierząt Polskiej Akademii Nauk	1
INSTYTUT MASZYN PRZEPLYWOWYCH IM ROBERTA SZEWALSKIEGO POLSKIEJ AKADEMII NAUK - IMP PAN	1
INSTYTUT POMNIK CENTRUM ZDROWIA DZIECKA	1
PANSTWOWY INSTYTUT WETERYNARYJNY - PANSTWOWY INSTYTUT BADAWCZY	1
POLITECHNIKA SLASKA	1
UNIwersytet Łódzki	1
UNIwersytet Warszawski	1
WARSZAWSKI UNIwersytet Medyczny	1

Twinning

INFORMACJE:

Participant portal – funding opportunities – calls –
H2020 - spreading excellence and widening
participation - Twinning

ERA CHAIRS

ZAKRES:

ma na celu zapewnienie wsparcia dla uniwersytetów i innych instytucji badawczych w celu przyciągnięcia i utrzymania wysokiej jakości zasobów ludzkich i wdrożenie zmian strukturalnych niezbędnych do osiągnięcia doskonałości w sposób trwały.

Wspierajmy dobrych, aby mogli stać się lepszymi - projekt dla jednostek z dużym potencjałem badawczym.

ERA CHAIRS

OPIS:

- Stanowiska ERA Chairs powinni obejmować wybitni badacze w wybranej dziedzinie badań (stanowisko Profesora).
- Powinni powołać własny zespół i pomóc organizacji badawczej znacząco poprawić swoje wyniki badań i być bardziej skuteczną w pozyskiwaniu finansowania.
- Organizacja badawcza powinna przedstawić wniosek projektowy (**w oparciu o analizę SWOT**), którego celem jest ułatwienie zmian strukturalnych w celu wspierania badań i pozyskiwaniu środków finansowych

ERA CHAIRS

ERA-CHAIR HOLDER:

- Znakomity badacz
- Doświadczenie w zarządzaniu
- Międzynarodowe badania
- Rekrutowany w otwartym konkursie (tworzy swój zespół)
- Niezależność w działaniu
- Zatrudniony na pełny etat

ERA CHAIRS

Typ działania:

CSA – Akcje wspierające i koordynujące

Czas trwania:

do 5 lat

Finansowanie:

2,5 mln euro/projekt – 100% koszty bezpośrednie projektu + 25%
koszty pośrednie (narzuty)

Aplikuje 1 instytucja z kraju spełniającego kryteria

ERA CHAIRS

Wspierane/finansowane działania:

- rekrutacja
- wynagrodzenie kierownika Katedry i jego / jej zespołu badawczego.
- koszty związane z wdrażaniem zmian:
szkolenia, spotkania, publikacje, koszty patentu, koszty wyposażenia (w niewielkim stopniu, muszą być uzasadnione)

„While the action does not focus on equipment, these could be accepted if they constitute only a minor part of the total Horizon 2020 funding requested and may be deemed necessary to fulfil the action's specific scope and objective”

ERA CHAIRS

Koszty niekwalifikowalne:

- Sprzęt

- Koszty prowadzenia badań

ERA CHAIRS

Oczekiwane oddziaływanie:

- Zwiększenie atrakcyjności instytucji, regionu i kraju na arenie międzynarodowej doskonałych i mobilnych naukowców.
- Zwiększona doskonałość badań instytucji w określonych dziedzinach objętych przez wybitnych naukowców jako ERA Chair.
- Lepsza zdolność do skutecznego konkutowania na arenie międzynarodowej o finansowanie badań.
- Zmiany instytucjonalne w instytucji przyjmującej ERA Chairs w celu wdrożenia priorytetów Europejskiej Przestrzeni Badawczej (w tym polityki otwartej rekrutacji, równowagi płci).
- Przyczynianie się do osiągnięcia celów regionalnych i krajowych strategii inteligentnej specjalizacji, w tym wzrost interakcji z działaniami gospodarczymi i społecznymi.

ERA CHAIRS

Aktualny konkurs

CSA – akcje wspierające i kordynujące

Ogłoszenie WIDESPREAD-04-2019

Otwarcie naboru – 26.07.2018

Termin ostatecznego zgłaszania projektów –
15.11.2018

Wartość projektu – do 2,5 miliona €

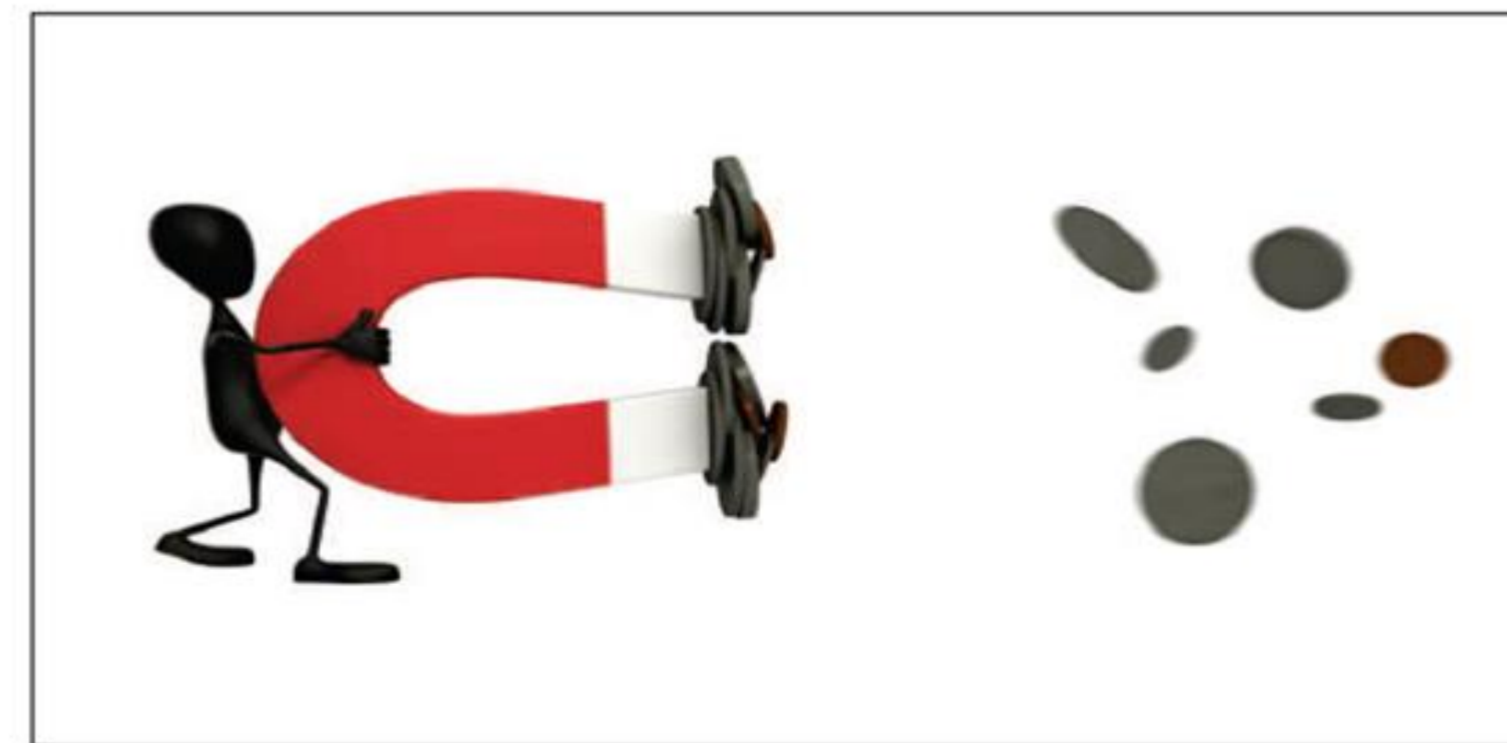
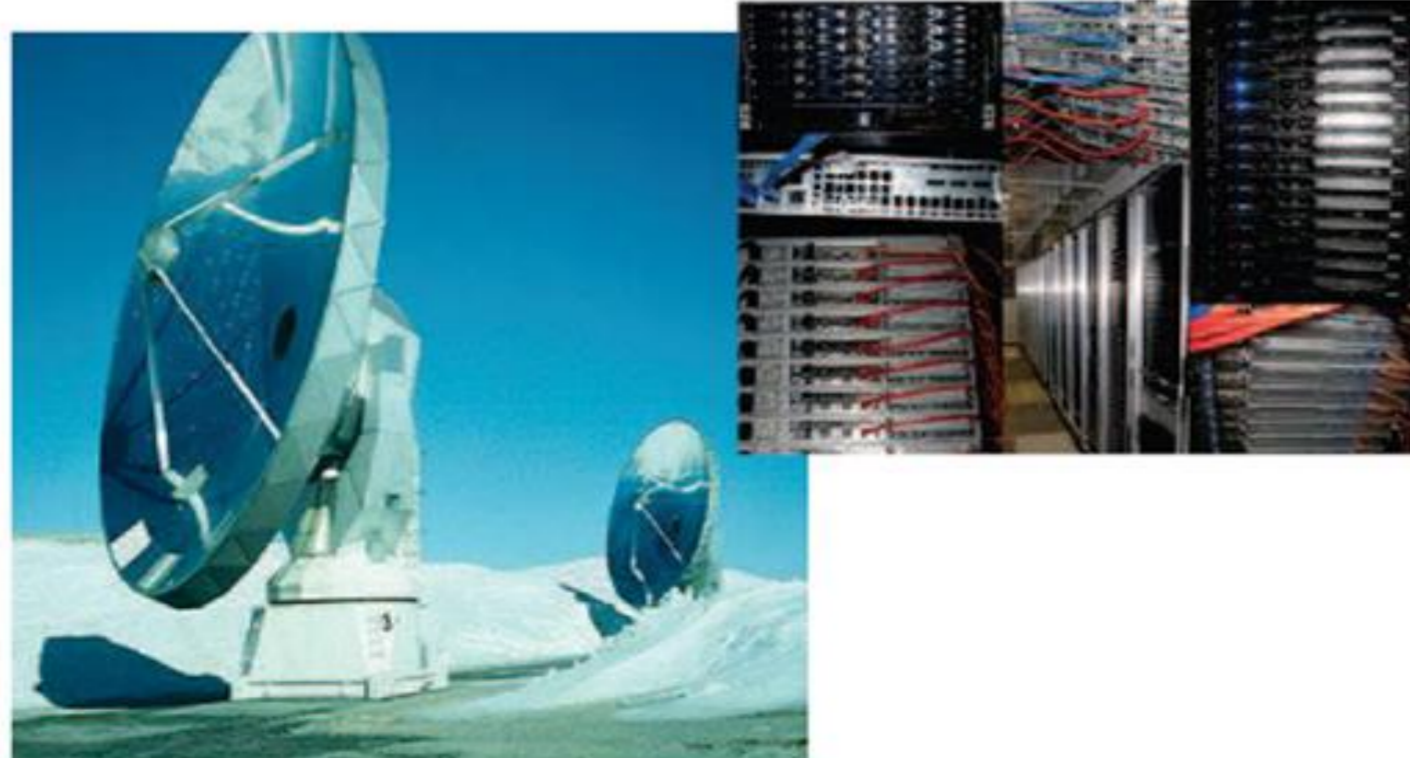
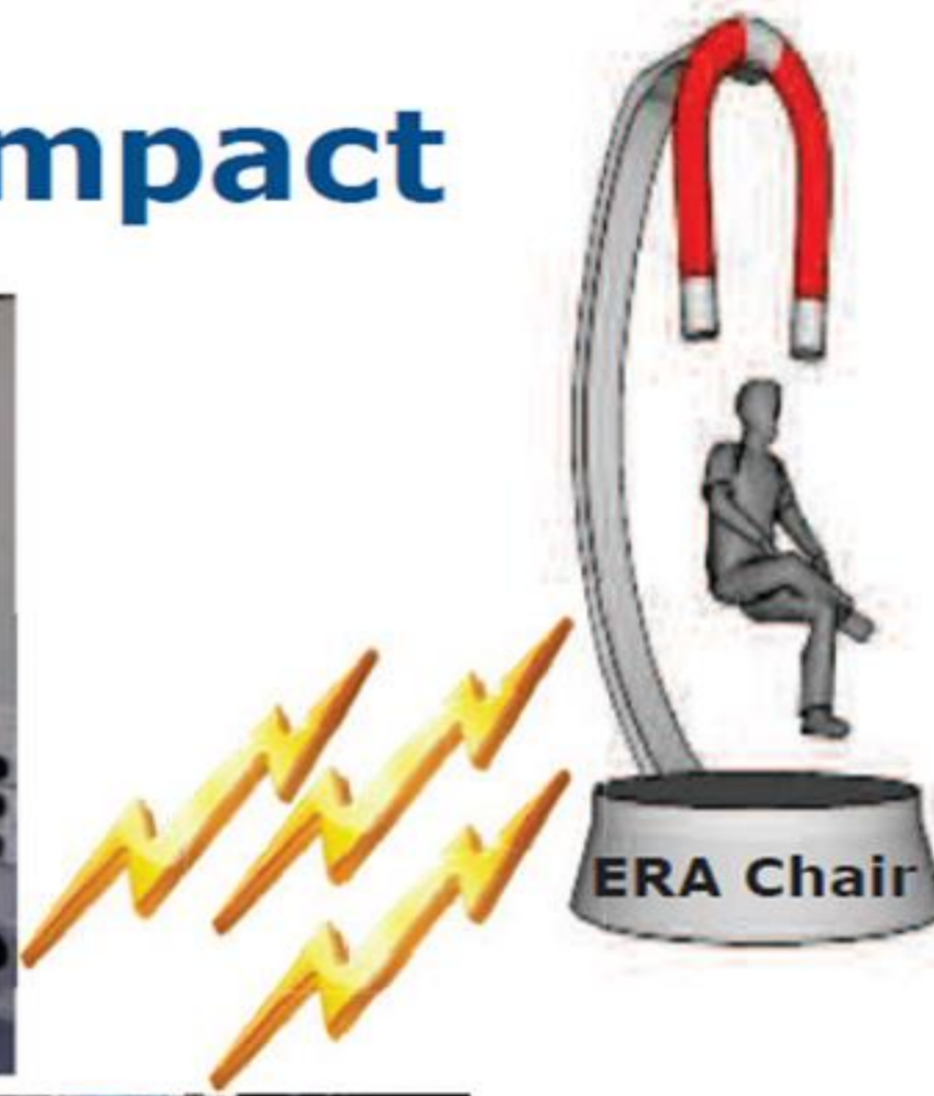
Okres realizacji projektu – do 5 lat

Budżet: 30 mln

ERA CHAIRS



ERA Chair- Expected Impact



ERA CHAIRS

Instytucje Polskie:

**Instytut Genetyki Roślin Polskiej Akademii Nauk –
Poznań**

Instytut Chemii Fizycznej PAN w Warszawie

**Instytut Uprawy Nawożenia i Gleboznawstwa – PIB
w Puławach**

ERA CHAIRS

INFORMACJE:

Participant portal – funding opportunities – calls –
H2020 - spreading excellence and widening
participation – ERA Chairs

Twinning, ERA Chairs

Premia na Horyzoncie (MNiSW):

Wnioskodawca może ubiegać się o przyznanie środków finansowych na **dodatki do wynagrodzeń dla osób biorących udział w realizacji projektów** w ramach programu ramowego w zakresie badań naukowych i innowacji Horyzont 2020 i programu Euratom, po podpisaniu umowy na realizację projektu, niezależnie od terminu jej podpisania i etapu realizacji projektu.

Podmioty, o których mowa w pkt 2.1 mogą ubiegać się o dofinansowanie w ramach wszystkich priorytetów i celów szczegółowych programów Horyzont 2020 oraz programu Euratom, **z wyłączeniem projektów w ramach instrumentu „Teaming of excellent research institutions and low performing RDI regions”**.

20% wysokości finansowania projektu ze środków Unii Europejskiej przypadającego na wnioskodawcę – wysokość finansowania ze środków Unii Europejskiej w części przypadającej na wnioskodawcę wynosi do 1 000 000 euro,

25% wysokości finansowania projektu – gdy wysokość finansowania przekracza 1 000 000 euro

dodatkowo **10%** wysokości finansowania projektu w przypadku koordynatora projektu lub projektu ERC

Dziękuję za uwagę

Magdalena Wójtowicz
tel. 12 628 26 60
wojtowicz@transfer.edu.pl

